

COMPORTAS SENTIDO DUPLO DE FLUXO

Os produtos de ferro dúctil fabricados pela Saint-Gobain Canalização são reconhecidos há décadas pela solidez, segurança e qualidade.

Tecnologia, baixos custos de manutenção, assistência técnica permanente e a certificação ISO 9000 fazem da marca PAM líder mundial em saneamento.

Principais Aplicações

Descarga horizontal em canais de concreto, reservatórios, barragens, decantadores, câmaras de mistura, filtros abertos e sistemas efluentes.

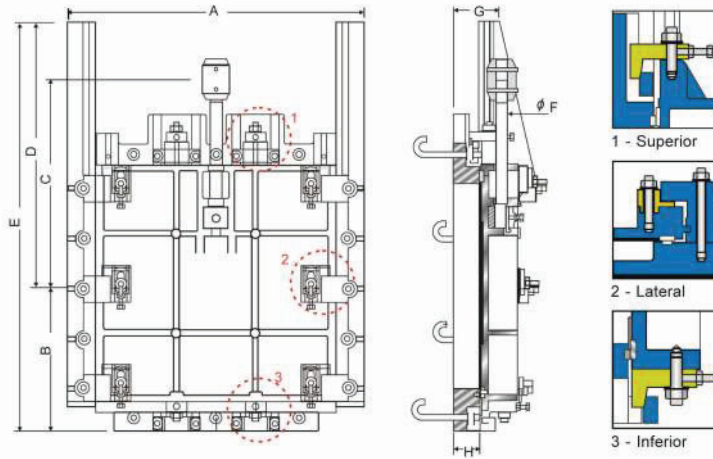
Principais Características

- Fabricada em ferro fundido dúctil, cunhas em bronze e vedação em aço inoxidável tipo AISI 304;
- Construção conforme norma AWWA C501, que garante a segurança operacional e a durabilidade do produto;
- Disponível nas dimensões de 200 a 2500 mm com passagem circular ou quadrada;
- Possibilidade de acionamento manual, elétrico, hidráulico, pneumático e unidade móvel;
- Podendo operar com lâmina d'água de até 23 m.c.a. no sentido positivo (pressão atuando sobre a tampa e facilitando a vedação) e 11 m.c.a. no sentido negativo (pressão atuando atrás da tampa contra a vedação);
- Revestimento padrão em epóxi poliamida mínimo 150 µm de película seca, sem pigmentos tóxicos e ideal para contato com água potável;
- Sistema de cunhas ajustáveis em bronze, que garante uma estanqueidade adequada e confiável, possibilitando a vedação em duplo sentido de fluxo.
- **Garantia Saint-Gobain de funcionamento do produto e assistência técnica permanente.**



Para dados de
dimensões, massas
e materiais,
consulte nosso site:
www.sgpam.com.br
Outros materiais e revestimentos sob consulta.

Dimensões e Pesos



Ø ou Ø	Dimensões e massas									
	A	B	C	D	E	ØF	G	H	Massas	
	mm	mm	mm	mm	mm	pol	mm	mm	CQUA kg	CCIAW kg
200	324	170	219,1	395	565	11/8	75	37	100	110
300	520	250	386	500	750	11/8	110	55	150	170
400	620	300	525	578,5	878,5	11/8	110	55	195	225
500	728	354	508	649	1003	11/8	115	60	280	310
600	828	404	600	798,5	1202,5	13/4	127	60	350	460
700	1022	496	686	812	1308	13/4	144	70	550	630
800	1144	546	720	944	1490	13/4	172	86	810	970
900	1244	596	770	1094	1690	2	191	86	1050	1300
1000	1354	636	817,3	1099,5	1735,5	2	191	86	1154	1385
1200	1554	736	876	1299	2035	21/2	196	86	1535	1810
1400	1754	836	988	1501	2337	21/2	196	86	2150	2500
1500	1854	886	1040	1602	2488	21/2	196	86	2530	3035
1800	2220	1083	1270	1927,8	3010,8	25/8	233	100	3750	4500
2500	2990	1435	1784	2657,5	4092,5	31/2	268	120	6360	7633

Acessórios

Haste de extensão

- Possui rosca nas extremidades para o acoplamento entre luvas;
- Fabricada em aço carbono (standart) ou em aço inoxidável.

Luvas

- Usadas para unir hastes de extensão;
- Confeccionado em ferro fundido nodular ou em aço inoxidável.

Pedestal de suspensão com indicador

- Utilizado para operar manualmente a comporta;
- Dimensões e modelos variáveis em função das condições de operação e dimensões da comporta.

Mancais intermediários

- Instalados para evitar a flambagem e garantir o alinhamento das hastes de extensão;
- Distância entre mancais 2m para hastes de até 1 1/8" e 3m para maiores;
- Confeccionado em ferro fundido nodular



Escritório Central
Praia de Botafogo, 440, 7º andar
Rio de Janeiro - RJ - Brasil
Tel.: 55 21 2128-1600
Fax: 55 21 2128-1623

Filial São Paulo
Av. Santa Marina, 482 - Água Branca
São Paulo - SP - Brasil
Tel.: (11) 2246 7960
pamsac@saint-gobain.com

Acesse:
www.sgpam.com.br



Saint-Gobain Canalização



Entre em contato com o pamserviços através do e-mail:
suporte_tecnico_canalizacao@saint-gobain.com

A Saint-Gobain Canalização inova através do PAM Serviços que disponibiliza equipe técnica para a orientação de cálculo e dimensionamento no projeto, bem como para treinamento e visitas técnicas às obras sem custos adicionais. Seus clientes ainda podem contar com a prestação de serviço técnico, acompanhamento e fiscalização de obras, orientação nos testes hidrostáticos e análise do potencial corrosivo dos solos.