

Peças de Intervenção e Montagem
ULTRAQUICK E ULTRALINK



Peças de Intervenção

ULTRAQUICK NG

Aplicações

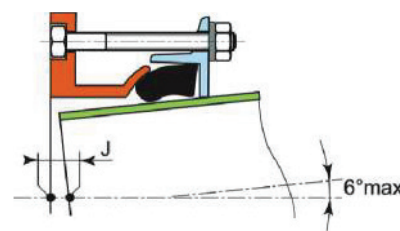
ULTRAQUICK NG é um adaptador de larga tolerância que permite a união do flange de qualquer equipamento a uma ponta de tubo fabricado em materiais e diâmetros externos diferentes. A gama de diâmetros externos aceites por esta junta permite considerá-la tanto como adaptador de flange universal como peça de reparo.



Vantagens

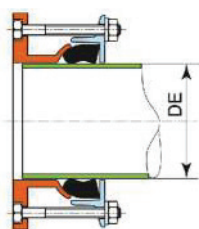
- Adaptável a diversos materiais como: ferro fundido cinzento, ferro fundido dúctil, aço, PVC e fibrocimento;
- Eficiente para equipar e reparar redes de adução e distribuição de água, irrigação, proteção de incêndios e esgoto sanitário;
- Comprimento útil variável devido à grande tolerância da junta;
- Proteção contra corrosão: ferro dúctil revestido de epóxi eletrostático e tirantes protegidos com revestimento em Dracomat.
- Uma única peça atende a Pn10 e PN 16, reduzindo investimentos em estoque.

A concepção da junta, além de se aplicar a uma larga faixa de diâmetros externos, permite uma deflexão angular de até 6° em todos os seus diâmetros.



Gama de Fabricação

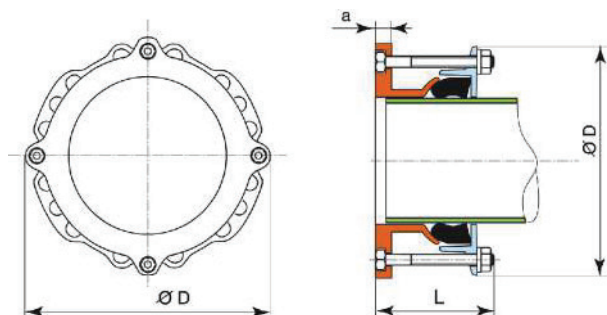
A linha Ultraquick NG é dividida em grupos de A até K que compreendem os diâmetros descritos abaixo:



Tipo	Campo de Diâmetro Externo DE	
	Mínimo mm	Máximo mm
A	49	71
B	62	84
C	80	102
D	97	127
E	123	153
F	151	181
H	211	241
J	260	290
K	306	336

Características Técnicas

- Dimensões e Massas

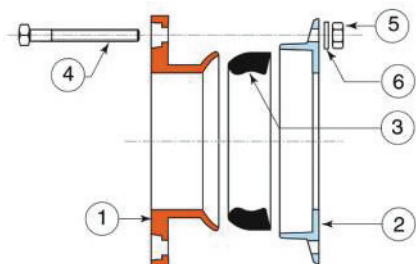


Tipo	Dimensões e massas			
	L mm	a mm	D mm	Massa Kg
A	142	17	178	4.1
B	142	17	196	4.7
C	142	18	209	5.0
D	142	17	242	6.3
E	142	17	280	8.7
F	142	17	297	9.3
H	172	18	363	12.1
J	172	20	409	16.1
K	173	22	459	20.5

ção e Montagem



- Materiais e Revestimentos



Materiais e revestimentos			
Item	Componente	Material	Revestimento
1	Corpo	Ferro fundido dúctil	Epóxi pó 250µm
2	Contra flange	Ferro fundido dúctil	Epóxi pó 250µm
3	Anel de junta	EPDM	
4	Tirante	Aço classe 6,8	Dacromet*
5	Porca	Aço classe 6	Dacromet*
6	Arruela	Aço	Dacromet*

* Dispersão aquosa, contendo óxidos metálicos, flocos metálicos de Zinco e Alumínio.

ULTRALINK NG

Aplicações

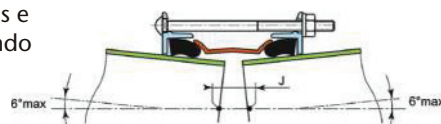
ULTRALINK NG é uma luva de larga tolerância que permite unir duas extremidades ponta-ponta da canalização. A luva ULTRALINK NG possibilita unir tubos com diferentes diâmetros externos ou materiais diferentes. A luva também é projetada para atuar em reparos de redes, facilitando a manutenção com rapidez e eficiência. Aplicável em redes com pressão máxima de serviço de 16 kgf/cm².



Vantagens

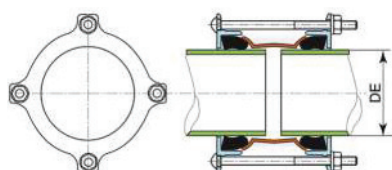
- Pode ser utilizada como intermediário de tubos de materiais diferentes como, ferro fundido cinzento, ferro fundido dúctil, aço, PVC, fibrocimento e outros;
- Eficiente para equipar e reparar redes de adução e distribuição de água, irrigação, proteção de incêndios e esgoto sanitário;
- Sua junta de grande tolerância e a otimização de seu comprimento útil são ideais para reparar por encamisamento canalizações diferentes ou unir trechos de canalizações com origens, épocas ou materiais diferentes.

A luva ULTRALINK NG permite que se aplique a uma larga faixa de diâmetros externos e possibilita uma deflexão angular máxima de 6° por junta em toda a gama, solucionando as dificuldades de montagem.



Gama de Fabricação

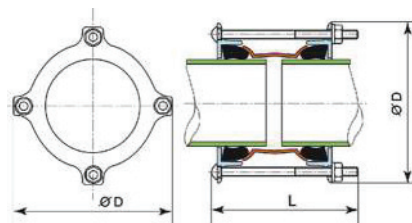
A linha Ultralink NG é dividida em grupos de A até K que compreendem os diâmetros descritos abaixo:



Tipo	Campo de Diâmetro Externo DE	
	Mínimo mm	Máximo mm
A	49	71
B	62	84
C	80	102
D	97	127
E	123	153
F	151	181
H	211	241
J	260	290
K	306	336

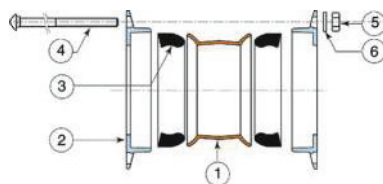
Características Técnicas

- Dimensões e Massas



Tipo	Dimensões e massas		
	L mm	D mm	Massa Kg
A	182	176	3.9
B	182	190	4.5
C	182	208	5.4
D	232	240	7.6
E	232	267	9.8
F	232	295	11.6
H	262	357	15.0
J	292	407	19.1
K	392	455	27.0

Materiais e Revestimentos



Materiais e revestimentos			
Item	Componente	Material	Revestimento
1	Corpo	Ferro fundido dúctil	Epóxi pó 250µm
2	Contra flange	Ferro fundido dúctil	Epóxi pó 250µm
3	Anel de junta	EPDM	
4	Tirante	Aço classe 6,8	Dacromet*
5	Porca	Aço classe 6	Dacromet*
6	Arruela	Aço	Dacromet*

* Dispersão aquosa, contendo óxidos metálicos, flocos metálicos de Zinco e Alumínio.



Entre em contato com o pamserviços através do e-mail:
suporte_tecnico_canalizacao@saint-gobain.com

A Saint-Gobain Canalização inova através do PAM Serviços que disponibiliza equipe técnica para a orientação de cálculo e dimensionamento no projeto, bem como para treinamento e visitas técnicas às obras sem custos adicionais. Seus clientes ainda podem contar com a prestação de serviço técnico, acompanhamento e fiscalização de obras, orientação nos testes hidrostáticos e análise do potencial corrosivo dos solos.



Escritório Central
 Praia de Botafogo, 440, 7º andar
 Rio de Janeiro - RJ - Brasil
 Tel.: 55 21 2128-1600
 Fax: 55 21 2128-1623

Filial São Paulo
 Av. Santa Marina, 482 - Água Branca
 São Paulo - SP - Brasil
 Tel.: (11) 2246 7960
pamsac@saint-gobain.com

Acesse:
www.sgpam.com.br



Saint-Gobain Canalização