



Ref. RPBJSSEPDM



Imagem meramente ilustrativa

### Especificação Técnica

Redução ponta e bolsa, fabricada em ferro fundido dúctil nos DN's 100 a 600, conforme norma ABNT NBR 7675. Revestimento<sup>(1)</sup> interno e externo com pintura betuminosa 70 µm de espessura, conforme norma ABNT NBR 7675, com bolsas junta elástica modelo JGS, conforme ABNT NBR 13747, e anel de borracha para junta elástica, conforme ABNT NBR 7676. Inspeção e recebimento conforme norma ABNT NBR 7675:2005 anexo D – controle e processo de fabricação.

<sup>(1)</sup> Revestimento especial sob consulta.

### Campo de Aplicação

Redução ponta e bolsa para transporte de água bruta ou potável, conforme ABNT NBR 7675.

### Principais Características

- Junta elástica JGS, tem sua estanqueidade assegurada no momento da montagem pela compressão radial do anel de vedação e permite deflexão angular minimizando o uso de conexões;
- Revestimento interno e externo com pintura betuminosa;
- Anel de borracha EPDM<sup>(3)</sup>.

<sup>(3)</sup> Disponível SBR, NBR sob consulta.



Ref. RPBJSSEPDM

### Dimensões, massas e pressões<sup>(1)</sup>

#### Redução Ponta e Bolsa

DN 100 a 600

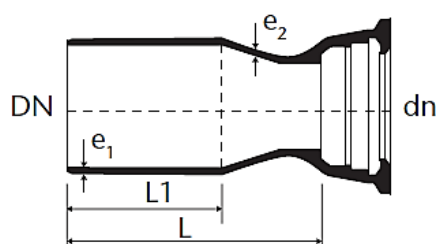


Imagem meramente ilustrativa

DN	dn	L	e <sub>1min</sub>	L1	e <sub>2min</sub>	JGS	PSA <sup>(2)</sup>	PMS <sup>(3)</sup>	PTA <sup>(4)</sup>	Cód. SAP
						Massa				
		mm	mm	mm	mm	Kg	Mpa	Mpa	Mpa	
100	80	200	4,80	92	4,62	7,8	6,4	7,7	8,2	sob consulta
150	80	300	5,35	98	4,62	11,5	6,4	7,7	8,2	sob consulta
	100	300	5,35	98	4,80	12,5	6,4	7,7	8,2	sob consulta
200	80	300	5,90	104	4,62	12,3	6,2	7,4	7,9	sob consulta
	100	300	5,90	104	4,80	14,6	6,2	7,4	7,9	sob consulta
	150	300	5,90	104	5,35	17,0	6,2	7,4	7,9	E305398-02
250	150	350	6,45	104	5,35	22,1	5,5	6,6	7,1	E305404-01
	200	250	6,45	104	5,90	22,3	5,5	6,6	7,1	E305527-02
300	150	450	7,00	105	5,35	28,8	4,9	5,9	6,4	E305410-02
	200	350	7,00	105	5,90	28,9	4,9	5,9	6,4	E305408-01
	250	250	7,00	105	6,45	30,5	4,9	5,9	6,4	E305393-02
350	200	460	7,55	108	5,90	38,0	4,6	5,5	6,0	E315836-01
	250	360	7,55	108	6,45	36,5	4,6	5,5	6,0	E315835-01
	300	260	7,55	108	7,00	39,6	4,6	5,5	6,0	E315834-01
400	250	470	8,10	110	6,45	48,2	4,2	5,1	5,6	E305540-01
	300	370	8,10	110	7,00	44,8	4,2	5,1	5,6	E305537-01
	350	270	8,10	110	6,95	42,4	4,2	5,1	5,6	E316004-02
500	350	480	9,20	115	6,95	78,7	3,8	4,6	5,1	sob consulta
	400	380	9,20	115	8,10	62,4	3,8	4,6	5,1	sob consulta
600	400	580	10,30	120	8,10	105,0	3,6	4,3	4,8	E314518-04
	500	380	10,30	120	9,20	90,0	3,6	4,3	4,8	sob consulta

<sup>(1)</sup> Dimensões e massas sujeitos a variações.

<sup>(2)</sup> PSA – Pressão de serviço admissível.

<sup>(3)</sup> PMS – Pressão máxima de serviço.

<sup>(4)</sup> PTA – Pressão de teste admissível.